

# 架け橋

～広域紋別病院だより～



## 目次

1. 表紙
2. 診療部から（循環器内科）
3. 医療技術部（放射線係）
4. 病院で働く専門職（医事課医事係）
5. 看護部から（助産師）
6. 健康レシピ（リハビリテーション係）
7. クイック健診・肺がんCT検診とお手軽脳ドック
8. 病院事業報告・職員の募集について・編集後記

### 病院理念

みなさんと心をひとつに、互いに尊敬と感謝の気持ちを共有し、笑顔の医療を提供します。

- ・常に、質の高い医療を安全・確実に提供します。
- ・生命、人としての尊厳を敬い、心のかよう医療を提供します。
- ・人材の育成に努め、働く喜びを共有できる環境づくりを進めます。

## 診療部から

### ～ 循環器内科から ～



診療部長 松本 卓

この広報誌の原稿依頼を受けたのが蝉の鳴く季節でしたが、総務の方に怒られると思いながらようやく原稿を書き始めた現在、外の風もいよいよ肌寒くなり、秋らしさを通り越して冬の気配すら感じるようになりました。

思い返せば、私がこの病院で勤務させていただくようになったのが2年前の今頃。紋別空港に初めて降り立った時、ちょうど今のような季節で、少し冷やりとするような北海道らしい空気に、身が引き締まる思いであったのを改めて思い出します。

初めて病院を訪れたときには、清潔でクールな印象のする病院でしたが、働いておられるスタッフの方は温かく、患者様や地域の方も、よそ者の私を、何の抵抗もなく受け入れて下さりました。そんな居心地の良さを感じながら非常勤医師として一年半ほど勤務させていただき、そろそろ腰を据えてと思っていた頃に、ありがたいことに本当に色々な方から常勤として勤務してみてもとお声をかけていただき、正式にこの4月からは1メンバーとして勤務させていただいています。

本来でしたら新型コロナウイルスのことにも触れなくてはなのですが、私からは先日の旅行のことを少し。シルバーウィークに時間が出来ましたので、これまで、西や本店からゲオくらいまでが私のテリトリーでしたが、思い切って家族を連れて阿寒から網走に出かけました。どこまでも続く大地と遮るもののない空の下車を走らせていると、北海道の皆さんの懐の広さ、温かさはこういった環境に育まれたのだなとつくづく納得のいく思いでした。

2年も経つと、どうしても初心を忘れてしまいそうになりますが、病院から見えるオホーツク海を見ながら秋の空気に触れていると、改めてこの地域で勤務をしようと思った頃の新鮮な気持ちがよみがえり、襟を正して一日一日を大切に過ごさないといけないなと思っている今日この頃です。

まだまだ勉強中の私ですが、どうぞこれからもよろしくお願いいたします。



### ～MRI検査について～

MRI検査はCT検査と装置の見た目が似ていて違いがよくわからないという人も多いのではないのでしょうか。

MRIとは、磁気共鳴画像（Magnetic Resonance Imaging）の略です。放射線は使用せず、強い磁石と電磁波を使って体内の状態を断面像として描写する検査です。磁気と電波を利用するMRIと放射線を利用するCT検査とでは仕組みが異なるだけでなく、検査にかかる時間や費用、そして発見される疾患も異なります。

### OMRI検査でわかること

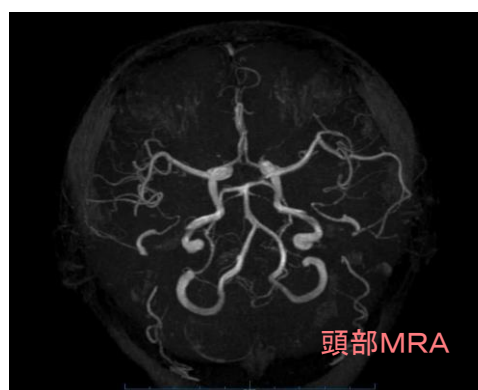
MRI検査では全身の幅広い部位を調べることができます。

特に頭部や脊椎、四肢などの関節といった比較的動きが少ない部位の検査を得意としています。

### OMRA、MRCP

MRIに似た言葉で、MRA、MRCPという言葉を知ったことがあるかもしれませんが、これはMRI検査に含まれる検査の種類の略語です。

MRAは血管を描出する検査でMRCPは胆のう、胆管、膵管を描出する検査です。



### ～MRI検査を受ける際の注意点～

MRI検査は他の検査よりも比較的検査時間が長いです。動きに弱い検査ですので15～30分の間、お体を動かすことができません。また強力な磁石を使用して行う検査ですので金属を含む物は持ち込むことが出来ません。手術等によって体内留置物がある方は必ず申し出て下さい。

化粧品には、金属が含まれているもの（マスカラ・アイライン・アイブローウ・アイシャドウ、ヘアパウダー・ヘアスプレー等）があります。検査画像に影響があるだけでなく、粘膜や肌を傷つけたりすることがあります。（出来れば検査前に落とすとしていただくスムーズにご案内出来ると思います。）

コンタクトレンズは材質的に金属が使われている場合がありますので、外していただくことがあります。（保存容器は簡易的なものを用意していますが、気になる方は持参して下さい。）

刺青は金属が含まれていますので検査を受ける際は申し出て下さい。以上の事に気を付けていただくと検査時間の短縮にもつながり、安心、安全、快適な検査を行うことができますのでご協力宜しくお願い致します。

## 病院で働く専門から

## ～ 医 事 課 ～

いつも当院をご利用いただきありがとうございます。

平成23年4月の広域紋別病院開設当初より医事課で勤務している医事係長の西塔と申します。

患者さまには、日頃より混雑時など受付や会計時にお待たせすることがありご不便をお掛けしておりますが、待ち時間を解消するため、随時、医療サービスに関する委員会を開催し改善について取り組んでおりますのでご理解下さいますようお願いいたします。

さて、医事課とは、医療に関する事務をおこなう中枢部署であり受付や予約電話対応、診療費の計算、診療報酬明細書の作成及び請求などをおこなっており、一番患者さまとの関わりの多い部署となっております。

当院の医事課は、先ほどご紹介した医事係と情報管理係があります。情報管理係では、主に電子カルテシステムの管理や患者さまの診療データの管理などおこなっております。また、当院では診察室内に電子カルテの代行入力などをおこなう医師の事務的作業を補助する医師事務作業補助者を配置しております。

また、2年に1度、診療報酬改定という保険診療に関する大きな改正がおこなわれますので、正しい保険請求（患者様の診療費の計算など）をおこなう必要があり、専門性の高い豊富な知識が必要とされる部署となっております。さらに近年では、高額療養費や難病治療・子供医療などに関する医療制度が目まぐるしく変化しております。そのため、病気に対する不安だけではなく、費用や制度など不安な要素を複数抱えている患者さまも多くおられることと思いますので、お困りの事がございましたら、1階受付窓口にお気軽にご相談ください。

なお、患者さまとの関わりが深い接遇につきましても、研修などを通じ日々改善に努めておりますが、受診の際にお気づきの点などがありましたらご意見などお聞かせ頂けると幸いです。どうぞよろしくお願いいたします。



### ～助産師のしごと～

こんにちは！看護部助産師より、当院の助産師活動をご紹介します。

皆さまは助産師といえばどのような仕事内容を思いうかべますか？

昔は“産婆”と言われていましたので、お産の場で働くイメージが強いのではないのでしょうか。当院でも一時休止していたお産の取り扱いを2019年度から再開し、お産にかかわれる喜びをしみじみ感じています。助産師のしごとは、お産以外にも妊娠中・育児期の母子のケアを含む女性の一生をサポートすること、その活動を通して家族や地域に貢献することと言われています。

当院では助産師主体の産前・産後サポートという事業を立ち上げて、今年で3年目になります。その内容は、妊娠中のママパパ学級、産後健診、母乳外来、院内で実施する産後デイケア、地域での産後ケア、講話などです。今回は、産後のサポートについて詳しくお伝えします。

### ○産後デイケア

産後4か月頃までのママと赤ちゃんが対象です。その方の生活に合わせた授乳や育児の方法を見つけ、育児の疲れをとって帰れるようお手伝いします。

毎週木曜日、午前10時から午後3時まで畳の部屋でゆったり過ごせます。おいしい昼食付です。



院内 産後デイケア室

### ○母乳外来

育児中のママが対象です。おっぱいトラブルがあってつらい時やゆっくり時間は取れないけど悩みがある時などのご相談に応じます。母乳育児・卒乳のみに限らず、ミルクの追加方法や育児全般について診療時間内に毎日対応しています。

産後デイケアと併用してご利用いただく方もいます。

### ○産後ケア

産後4か月頃までのママと赤ちゃんが対象です。

紋別市や滝上町など近隣の町への家庭訪問や、育児相談会場で個別に対応するなど地域に出向いて活動しています。

地域の保健師と一緒にママや赤ちゃんにお会いして話しをうかがい、安心して地元で暮らし続けられるようお手伝いをしています。



滝上町 子育て相談

当院で働く助産師は、出身地も様々で全国各地を巡り助産師や他職種での臨床経験を積み、時には海外での経験を持つ派遣助産師がいることもあります。

個性豊かで、たくさんの発想にあふれた笑顔のかかわりが、地域の皆さまの健康につながることを目指して活動しています。当院の産前・産後サポートは出産した病院は問いませんので、どなたでもご利用いただけます。

予約制となっています。また産後ケアは、お住まいの地域で助成が受けられることもありますので、役場保健師にご確認ください。

みなさまどうぞ周りの方と声を掛け合ってください！

## ひとりゆる元 「骨盤体操」

～体幹と骨盤を動かし、腰痛予防につなげましょう～

①



②



### ◎運動方法

- ①「お尻が浮かないよう」に体を左右に揺らします  
大きくゆったりした気持ちで行いましょう
- ②出来るだけ「上体を動かさずにお尻を交互」に  
片側のお尻が椅子から離れるように持ち上げましょう

### ◎ポイント

- ①おなかの横側が気持ちよく伸びていることを感じてください
- ②あげる側のおなかの横に少し力を入れてあげましょう



### ◎運動方法

- ・「前後にお尻で歩いて」みましょう
- ・片側のお尻が  
「椅子から離れるようにしっかりと歩き」ましょう

### ◎ポイント

- ・椅子の前後にお尻で歩くときは  
出来るだけ椅子からお尻を離しましょう

～安全に行うために～

- ・無理のせず、痛みのない範囲で大きく行いましょう
- ・呼吸を止めずにリラックスして行いましょう

# クイック健診のお知らせ

パンフレットは1階ロビーにも  
ございます!ご自由にお取り下  
さい!

検査の種類は8項目あります

- |                         |                                   |
|-------------------------|-----------------------------------|
| A 貧血 (貧血の有無、程度がわかります)   | B 肝機能 (肝臓の働きがわかります)               |
| C 腎機能 (腎臓の働きがわかります)     | D 脂質 (コレステロールのバランスがわかります)         |
| E 血糖 (血糖値や血糖状態がわかります)   | F 肺機能 (肺年齢がわかります)                 |
| G ピロリ菌 (ピロリ菌感染の有無を調べます) | H エヒノコックス抗体検査 (エヒノコックス感染の有無を調べます) |



各検査「500円(ピロリ菌検査1,000円、エヒノコックス抗体検査2,000円)」となっており、最低1種類、最大8種類の検査を受診される方のご希望でお選びすることができます!

- ※ 実施時間 午前9時～午後5時
- ※ 18才以上が対象です



お問合せ先 広域紋別病院 0158-24-3111

## 「肺がんCT検診」と「お手軽脳ドック」

### 1. 肺がん検診 (低線量CT検査)

対象: 年齢制限なし 料金: 6,105円

一般の胸部レントゲン撮影では発見しにくい位置の病変等にも効果的で、通常より低い放射線量に抑えた低被曝のCT撮影なので安心して受けられます。

画像診断は提携している  
放射線専門医が診断します!!



### 2. お手軽脳ドック (MRI検査+ABI検査)

対象: 年齢制限なし 料金: 12,210円

脳梗塞や脳出血の原因となる脳血管の状態や、動脈硬化や高血圧などと関係する身体の血管状態を調べることで予防に役立ち、認知症の兆候を知ることもつながります。

※提携先医療機関に読影を依頼しているため、診断結果につきましては3~4週間後に郵送されます。

◎検診に関するお問い合わせ、予約申込は広域紋別病院まで  
予約専用電話 0158-28-6610 (受付時間 14:00~17:00)

紋別市民は一部助成が受けられます!

- |        |           |               |
|--------|-----------|---------------|
| ①肺がん検診 | 対象: 40才以上 | 助成金額: 3,000円  |
| ②脳ドック  | 対象: 35才以上 | 助成金額: 料金の半額助成 |
- ※助成に関するお問い合わせは紋別市保健センターまで (TEL0158-24-3355)

## 10月に着任した先生の紹介

担当科	氏名	役職	出身大学等	
循環器内科	園井 英輝	診療部長	高知医科大学	平成12年卒
趣味	旅行・温泉巡り			

大阪出身で、西日本を中心に転々とし、つい1年半前まで沖縄にも住んでいましたが、縁あってこの地にたどり着きました。寒さに負けず、自分の信じる医療を精一杯、実践していきたいと思えます。

## 病院行事報告

### 「秋の野外ミニコンサート」

日時場所：令和2年10月2日 16:00～

恒例となりました、潮見中学校吹奏楽部による秋の野外ミニコンサートを開催しました。今年新型コロナウイルス感染症防止対策として野外での開催となりました。吹奏楽部の皆様には寒い中素晴らしい演奏を聴かせていただき、多くの患者様や保護者の皆さんが聞き入っておられました。



## 職員の募集について

広域紋別病院では看護師・助産師・准看護師・診療看護師(NP)・臨床工学技士・理学療法士・作業療法士・視能訓練士を随時募集しています。

募集要項の詳細は当院ホームページでご覧いただけるほか、紋別ハローワークでも求人票を掲載しています。電話でのお問い合わせは、下記までお願いします。

○お問い合わせ先  
 広域紋別病院 事務部 総務課 職員係 Tel:0158-24-3111  
 病院ホームページ:QRコード



### 編集後記

秋も一層と深まり、朝晩めっきり涼しくなってきましたがいかがお過ごしでしょうか。今年はおもむくグルメまつりが中止となりました。たくさんの方が楽しみにしていただけあって非常に残念です。今年も残り3ヶ月ということで、入職してから半年が経過しました。以前よりもできることが増え充実した日々を送っています。今後も引き続き体調の管理には気を付けてお過ごしください。

編集：広域紋別病院広報委員会  
 発行：広域紋別病院  
 〒094-8709  
 紋別市落石町1丁目3番37号  
 TEL・FAX 0158-24-3111  
 病院ホームページ:QRコード

