

## 令和4年度患者満足度調査結果報告(外来)

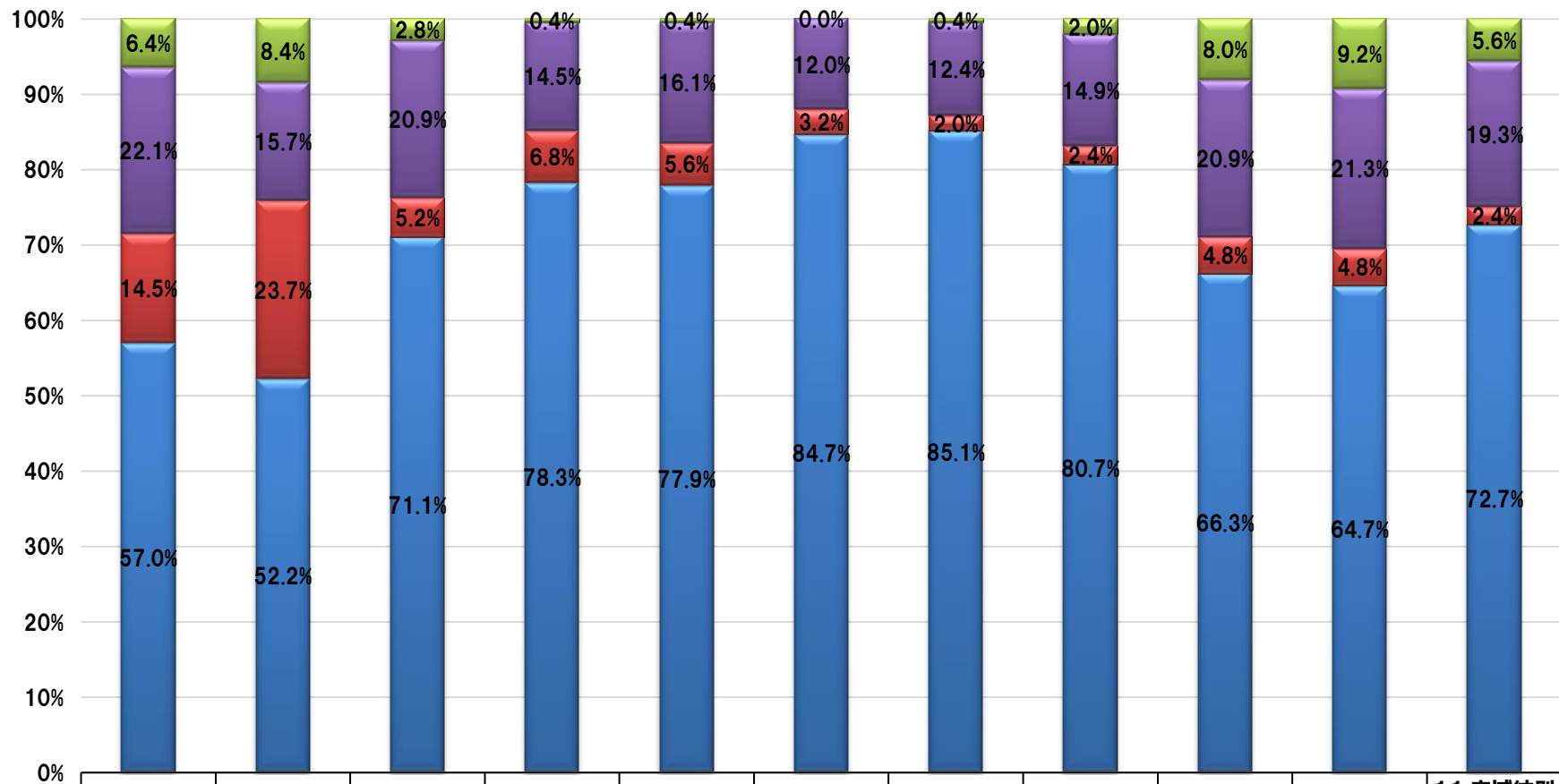
当院では、令和5年1月16日～1月20日まで外来患者満足度調査を実施いたしました。ご協力いただいた患者さん、ご家族の皆様にお礼申し上げます。満足度調査でいただいたご意見については、院内で検討し、可能なところから改善を進めていきたいと考えております。

配布状況		
配布枚数	回答数	回収率
350	249	71.1%

男女比率		
男性	女性	無回答
32.5%	64.7%	2.8%

外来受診科割合								
内科(総合診療科・循環器科)	消化器内科	呼吸器内科	外科	産婦人科	小児科	眼科	整形外科	精神科
15.3%	7.6%	2.8%	9.2%	6.4%	10.0%	6.8%	17.3%	4.8%
耳鼻咽喉科	皮膚科	泌尿器科	脳神経内科	血液内科	人工透析	リハビリ	その他	無回答
4.8%	1.2%	2.4%	0.8%	0.0%	9.2%	0.0%	1.2%	0.0%

## 問2 質問についての回答結果



	1. 受付から診察までの待ち時間	2. 診察時間	3. 医師による診療・治療内容	4. 医師との対話	5. 看護師の対応	6. 事務職員の対応	7. 医師・看護師・事務職員以外の病院スタッフの対応	8. 痛みや症状を和らげる対応に満足していますか	9. 精神的なケア	10. 診察時のプライバシー保護	11. 広域紋別病院を親しい方にもおすすめようと思いませんか？
■ 無回答	6.4%	8.4%	2.8%	0.4%	0.4%	0.0%	0.4%	2.0%	8.0%	9.2%	5.6%
■ どちらともいえない	22.1%	15.7%	20.9%	14.5%	16.1%	12.0%	12.4%	14.9%	20.9%	21.3%	19.3%
■ やや不満、不満	14.5%	23.7%	5.2%	6.8%	5.6%	3.2%	2.0%	2.4%	4.8%	4.8%	2.4%
■ 非常に満足、満足	57.0%	52.2%	71.1%	78.3%	77.9%	84.7%	85.1%	80.7%	66.3%	64.7%	72.7%

ご意見について	
1	これからも紋別市民の健康に役立っていただけるよう期待しています。
2	佐野先生はいつも親切にいただいています。
3	松尾先生をはじめ小児科の皆さんには大変お世話になっています。いつも感謝しております。松尾先生にはいつもとても親身に話を聞き、診察して下さります。本当にありがとうございます。
4	精神科の塚本先生にはとても親身に話を聞いて頂けてありがたく思っております。
5	血圧測定場所が測定しやすくなり満足しました。
6	親切に対応していただきありがとうございます。
7	いつもお世話になっており、ありがとうございます。

ご要望について	
1	駐車場について、冬は雪に止める場所に線を引いてほしいです。今日は、まったく止める場所がなかった
2	待ち時間が長い
3	病院の予約をネット予約できるようにしてほしい
4	待ち時間が長い。予約の意味がない。
5	1人の方の診察が終わり次の方が呼ばれるまでに時間がかかりすぎるような気がする。
6	医者の入れ替わりが多い
7	

広域紋別病院

医療サービス向上委員会