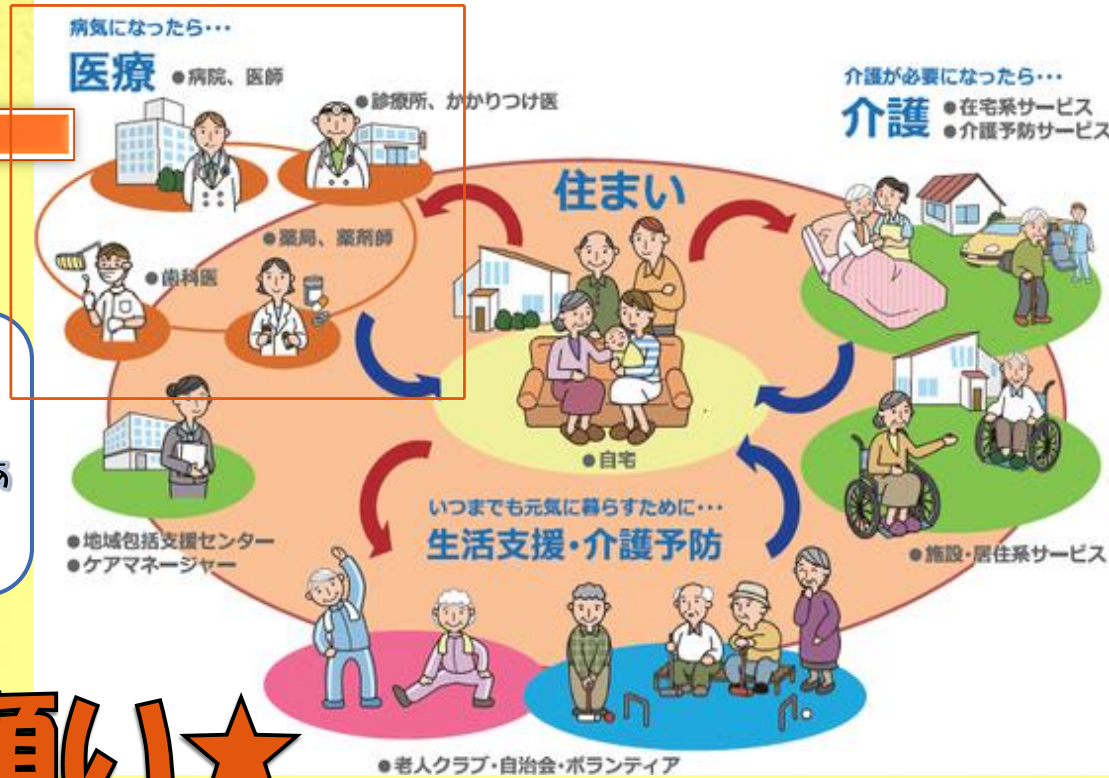


地域包括ケア病床 についての お知らせ

平成27年11月
より開始

より良い生活・介護をご支援いたします



地域包括ケア 病床とは？

在宅復帰に不安がある方のサポートを行う病床です。

★お願い！★

※病期により、在宅への復帰支援が必要と医師が判断した場合は、患者さまの同意により**4階病棟**に入院・転室して頂きます。

※当該病床に入院後、**最大60日以内**での退院が原則となります。

広域紋別病院

〒094-8709
紋別市落石町1丁目3番37号
TEL:0158-24-3111